



MINISTÉRIO DA EDUCAÇÃO
SECRETARIA DE EDUCAÇÃO PROFISSIONAL E TECNOLÓGICA
INSTITUTO FEDERAL DE EDUCAÇÃO, CIÊNCIA E TECNOLOGIA DE MATO GROSSO
CAMPUS PONTES E LACERDA – FRONTEIRA OESTE
COORDENAÇÃO DO CURSO DE TECNOLOGIA EM ELETROTÉCNICA INDUSTRIAL



**INSTITUTO
FEDERAL**
Mato Grosso

Campus
Pontes e Lacerda
Fronteira Oeste

COORDENAÇÃO DO CURSO
TECNOLOGIA EM ELETROTÉCNICA INDUSTRIAL

RELATÓRIO DE GESTÃO DE CURSO

Pontes e Lacerda, maio de 2022



MINISTÉRIO DA EDUCAÇÃO
SECRETARIA DE EDUCAÇÃO PROFISSIONAL E TECNOLÓGICA
INSTITUTO FEDERAL DE EDUCAÇÃO, CIÊNCIA E TECNOLOGIA DE MATO GROSSO
CAMPUS PONTES E LACERDA – FRONTEIRA OESTE
COORDENAÇÃO DO CURSO DE TECNOLOGIA EM ELETROTÉCNICA INDUSTRIAL

1. INFORMAÇÕES GERAIS

Coordenador: Elber Araujo Hipolito

Portaria de nomeação: nº 2.019, de 28 de setembro de 2020

Matricula SIAPE: 3125808

Regime de trabalho: 20 a 30 horas

Formação Acadêmica: Engenheiro Eletricista e Especialista em Engenharia de Segurança do Trabalho

Membros NDE: Elber Araujo Hipolito

Adriel Martins Lima

Andrei Mantesso Coimbra

Angelo Bernardo Bridi

Antonio Eduardo Ceolin Momesso

Ermete Cauduro Bianchi

Murilo Antonio de Oliveira

Pamella Marques de Arruda

Membros Colegiado de Curso: Elber Araujo Hipolito

Andrei Mantesso Coimbra

Angelo Bernardo Bridi

Ermete Cauduro Bianchi

Murilo Antônio de Oliveira

Nilda dos Santos

Naiara Cassia dos Santos (Técnico)

Felipe David Lima (Discente)

Leandro Marcolin Barbieri (Discente)



MINISTÉRIO DA EDUCAÇÃO
SECRETARIA DE EDUCAÇÃO PROFISSIONAL E TECNOLÓGICA
INSTITUTO FEDERAL DE EDUCAÇÃO, CIÊNCIA E TECNOLOGIA DE MATO GROSSO
CAMPUS PONTES E LACERDA – FRONTEIRA OESTE
COORDENAÇÃO DO CURSO DE TECNOLOGIA EM ELETROTÉCNICA INDUSTRIAL

2. OBJETIVOS

Este relatório tem o objetivo de acompanhar o desenvolvimento das funções da Coordenação de Curso e divulgar para a comunidade acadêmica o acompanhamento dos indicadores da gestão do curso de Tecnologia em Eletrotécnica Industrial referente ao ano de 2021.

3. RELATÓRIO DAS AÇÕES DESENVOLVIDAS – ANO 2021

O relatório de ações justifica-se pela necessidade de se atender aos princípios de transparência e publicidade das ações de gestão no intuito não só de prestar contas, mas de proporcionar a avaliação por parte dos públicos, expondo todos os resultados obtidos, incluindo as metodologias empregadas pela gestão do curso, na qual se relaciona no intuito de melhorar continuamente.

1. Oficina de ingresso e acolhimento dos estudantes

Por conta da suspensão das atividades presenciais causadas pela pandemia COVID-19, as aulas do período de 2020 finalizaram de forma tardia, causando consequências no início do período letivo de 2021, com o mesmo iniciado na data de abril/2021, sendo mantido o modelo de trabalho remoto.

<https://plc.ifmt.edu.br/conteudo/noticia/ifmt-pontes-e-lacerda-promove-oficina-de-ingresso-de-calouros-2021-nos-dias-0809-e-12-de-abril-veja-programacao/>

Folders de divulgação:



MINISTÉRIO DA EDUCAÇÃO
SECRETARIA DE EDUCAÇÃO PROFISSIONAL E TECNOLÓGICA
INSTITUTO FEDERAL DE EDUCAÇÃO, CIÊNCIA E TECNOLOGIA DE MATO GROSSO
CAMPUS PONTES E LACERDA – FRONTEIRA OESTE
COORDENAÇÃO DO CURSO DE TECNOLOGIA EM ELETROTÉCNICA INDUSTRIAL

OFICINA DE INGRESSO DE CALOUROS DO IFMT PONTESE LACERDA

CURSOS DE GRADUAÇÃO PROEJA SUBSEQUENTE

DIAS 08, 09 E 12/04
19H30 ÀS 22H

No canal:
IFMT PONTES E LACERDA- CAMPUS FRONTEIRA OESTE

<< ARRASTA PARA O LADO E VEJA A PROGRAMAÇÃO

08/04 - AULA INAUGURAL | 19H30 ÀS 22H
ALUNOS DE TODOS CURSOS DE GRADUAÇÃO, PROEJA E SUBSEQUENTE DEVEM PARTICIPAR

- > APRESENTAÇÃO DA DIRETORA GERAL DO CAMPUS (EM TRANSIÇÃO)
- > APRESENTAÇÃO DO CHEFE DO DEN (EM TRANSIÇÃO)
- > APRESENTAÇÃO DOS COORDENADORES DOS CURSOS
- > PALESTRA
TEMA: DESAFIOS NO CAMPO EDUCACIONAL EM TEMPOS DE PANDEMIA
- > MOMENTO DESTINADO PARA DISCUSSÕES E QUESTIONAMENTOS DOS ESTUDANTES
- > ORIENTAÇÕES PARA O ACESSO A PLATAFORMA GOOGLE CLASSROOM

12/04 : SEGUNDA-FEIRA - 19H30 ÀS 22H
PARTICIPAM SOMENTE ALUNOS DOS CURSOS:
LICENCIATURA EM FÍSICA E ELETROTÉCNICA INDUSTRIAL

- > FALA DOS COORDENADORES DOS CURSOS FÍSICA E ELETROTÉCNICA
- > MESA REDONDA
TEMA: PERSPECTIVAS DE TRABALHO NAS ÁREAS DA FÍSICA E DA ELETROTÉCNICA E RELATOS DE EXPERIÊNCIA
- > MOMENTO DESTINADO PARA DISCUSSÕES E QUESTIONAMENTOS DOS ESTUDANTES

Com transmissão ao vivo no Youtube:

OFICINA DE INGRESSO 2021
Cursos Superiores de Eletrotécnica e Física
3º dia: 12/04 - 19h30 às 22h

▶ CANAL YOUTUBE: IFMT PONTES E LACERDA - CAMPUS FRONTEIRA OESTE


Prof. Renato Cani (IFMT-PLC)
TEMA:
Ritos Institucionais e seus protocolos: as alterações dos espaços físicos das salas de aulas para os ambientes virtuais


Egresso convidado: José Stefanelli
MESA REDONDA:
Perspectivas de trabalho nas áreas da Física e da Eletrotécnica e relatos de experiência
+ Prof. Gustavo Capistrano + Prof. Gustavo Farias

> Fala dos coordenadores > Momento para discussão e dúvidas

INSTITUTO FEDERAL Mato Grosso

0:44 / 2:18:06

Fonte: “Oficina de Ingresso de Calouros 2021 - Graduação, Proeja e Subsequente - 12/04”Noturno”.Link:https://www.youtube.com/watch?v=TUzSg01E_k&t=4615s&ab_channel=IFMTPONTESELACERDA-CAMPUSFRONTEIRAOESTE



MINISTÉRIO DA EDUCAÇÃO
SECRETARIA DE EDUCAÇÃO PROFISSIONAL E TECNOLÓGICA
INSTITUTO FEDERAL DE EDUCAÇÃO, CIÊNCIA E TECNOLOGIA DE MATO GROSSO
CAMPUS PONTES E LACERDA – FRONTEIRA OESTE
COORDENAÇÃO DO CURSO DE TECNOLOGIA EM ELETROTÉCNICA INDUSTRIAL

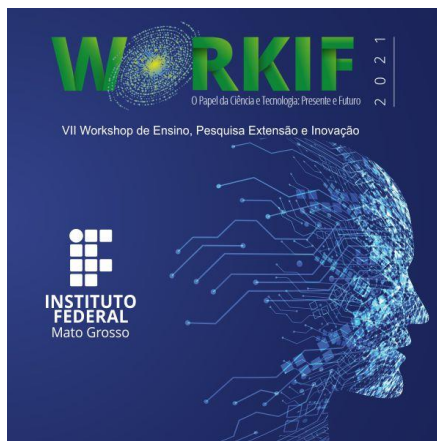
Com a implantação da plataforma de eventos unificada do IFMT, acessível no site: <https://eventos.ifmt.edu.br/>, permite que os alunos dos campus Pontes e Lacerda – Fronteira Oeste estejam ligados aos eventos do próprio campus e também poderem participar de eventos de outros campis.

Apesar do cenário de pandemia, vários eventos foram realizados, destaca-se a seguir os alguns dos eventos realizados no ano de 2021:

2. **Evento WorkIF - VII Workshop de Ensino, Pesquisa, Extensão e Inovação**

O evento ocorreu de forma totalmente online, com o tema “O Papel da Ciência e Tecnologia: Presente e Futuro” e objetivo de divulgar os trabalhos de ensino, pesquisa, extensão e inovação à comunidade interna e externa, incentivando a participação dos servidores e estudantes em projetos geradores de conhecimento e aproximando o IFMT da sociedade.

<https://eventos.ifmt.edu.br/eventos/42/WORKIF2021/>



3. **I COLÓQUIO Dimensões do Pensamento**

Com o objetivo de consolidar e promover as atividades do Grupo de Pesquisa Transdisciplinar “Dimensões do Pensamento”. A transmissão foi realizada pela plataforma do YouTube, no canal do IFMT – Pontes e Lacerda, permitida a interação dos usuários por meio do chat.



MINISTÉRIO DA EDUCAÇÃO
SECRETARIA DE EDUCAÇÃO PROFISSIONAL E TECNOLÓGICA
INSTITUTO FEDERAL DE EDUCAÇÃO, CIÊNCIA E TECNOLOGIA DE MATO GROSSO
CAMPUS PONTES E LACERDA – FRONTEIRA OESTE
COORDENAÇÃO DO CURSO DE TECNOLOGIA EM ELETROTÉCNICA INDUSTRIAL



4. I JENPEX INTEGRADA - IV JENPEX CAMPUS CÁCERES - PROF. OLEGÁRIO BALDO E IX JEPEX PONTES E LACERDA - FRONTEIRA OESTE

A Jornada de Ensino, Pesquisa e Extensão é um evento consolidado no campus Cáceres - Prof. Olegário Baldo e no campus Pontes e Lacerda - Fronteira Oeste, reunindo pesquisadores, extensionistas e profissionais que trabalham no campo do ensino e buscam divulgar os projetos que desenvolvem. O evento é organizado com a intenção de que toda a comunidade acadêmica participe de forma ativa, onde os campi sejam o locus do desenvolvimento da produção científica e tecnológica na fronteira oeste do Estado de Mato Grosso. Dessa forma, a Jornada busca a promoção e valorização do desenvolvimento da ciência e integração acadêmica propiciando aos acadêmicos interagir com novos saberes, profissionais, pesquisadores e acadêmicos de outras instituições, e da própria instituição que fazem parte, possibilitando uma melhor formação da comunidade do ensino médio e superior, com a realização de minicursos, palestras e eventos correlatos, escolhidos em conjunto com a comunidade acadêmica. Com o



MINISTÉRIO DA EDUCAÇÃO
SECRETARIA DE EDUCAÇÃO PROFISSIONAL E TECNOLÓGICA
INSTITUTO FEDERAL DE EDUCAÇÃO, CIÊNCIA E TECNOLOGIA DE MATO GROSSO
CAMPUS PONTES E LACERDA – FRONTEIRA OESTE
COORDENAÇÃO DO CURSO DE TECNOLOGIA EM ELETROTÉCNICA INDUSTRIAL

período de distanciamento social e a viabilidade do evento apenas por meio virtual, apresenta-se a ideia de desenvolvimento do evento de maneira conjunta entre o campus Cáceres - Prof. Olegário Baldo e o campus Pontes e Lacerda - Fronteira Oeste, o que promoverá uma integração acadêmica entre os campi da rede e um ambiente mais plural e propício para troca de experiências e conhecimento. Estima-se um público superior a 600 participantes. O evento é uma oportunidade e necessidade de consolidar a integração do IFMT no desenvolvimento local, formação técnico científica dos acadêmicos e valorização dos profissionais de ensino atuantes na região, sempre buscando afirmar a educação pública de qualidade e de acesso a todos.

I JENPEX
INTEGRADA

*Educação, Fronteira e Pandemia:
desafios e perspectivas para o IFMT
na atualidade.*

De 17 a 19 de novembro de 2021
Evento On-line
Submissão de trabalhos até 31/10/2021

INSTITUTO FEDERAL
Mato Grosso
Campus Pontes e Lacerda
Fronteira Oeste

INSTITUTO FEDERAL
Mato Grosso
Campus Cáceres
Prof. Olegário Baldo

5. I JORNADA DA CONSCIÊNCIA NEGRA

A I Jornada da Consciência Negra do IFMT Campus Pontes e Lacerda – Fronteira Oeste, apesar de estar com um novo nome, antes chamado de Semana da Consciência Negra, não muda os seus conceitos. O evento visa estabelecer um espaço de discussões e ações formativas para combater o racismo e as desigualdades sociais no país, principalmente em tempos de pandemia, conscientizando as pessoas dos seus papéis como agentes ativos na transformação de ideais e construção de valores éticos.



MINISTÉRIO DA EDUCAÇÃO
SECRETARIA DE EDUCAÇÃO PROFISSIONAL E TECNOLÓGICA
INSTITUTO FEDERAL DE EDUCAÇÃO, CIÊNCIA E TECNOLOGIA DE MATO GROSSO
CAMPUS PONTES E LACERDA – FRONTEIRA OESTE
COORDENAÇÃO DO CURSO DE TECNOLOGIA EM ELETROTÉCNICA INDUSTRIAL



Supervisão e Acompanhamento das Atividades no Regime de Exercício Domiciliares (RED)

A mudança para um cenário de atividades à distância, afetou e muito o desempenho dos discentes do curso, nos quais, muitos deles queixaram da metodologia das aulas remotas, como um empecilho no desenvolvimento de suas atividades. Para isto o colegiado de curso, juntamente com o apoio dos docentes do curso e do setor pedagógico, definiu algumas metodologias de ensino para que aumentem o interesse do aluno.

A primeira delas foi a mudança das aulas, que estavam em maior parte no modelo assíncrono, para um modelo em conjunto com aulas síncronas e assíncronas, permitindo a participação ao vivo dos estudantes com o professor, estimulando a participação e o ensejo em tirar dúvidas, e ainda disponibilizando gravações da aula para posterior visualização e disponibilizado em plataforma on-line, em primeiro momento no Google Classroom e com a chegada de uma plataforma oficial, passou-se a utilizar o Ambiente Virtual de Aprendizagem (AVA) do próprio IFMT. Um ponto positivo foi o aumento de alunos participativos, porém ainda com muitas reclamações devido a falta de espaço adequado em casa, estrutura física e



MINISTÉRIO DA EDUCAÇÃO
SECRETARIA DE EDUCAÇÃO PROFISSIONAL E TECNOLÓGICA
INSTITUTO FEDERAL DE EDUCAÇÃO, CIÊNCIA E TECNOLOGIA DE MATO GROSSO
CAMPUS PONTES E LACERDA – FRONTEIRA OESTE
COORDENAÇÃO DO CURSO DE TECNOLOGIA EM ELETROTÉCNICA INDUSTRIAL

tecnológica, e principalmente a dificuldade em adaptar as aulas remotas.

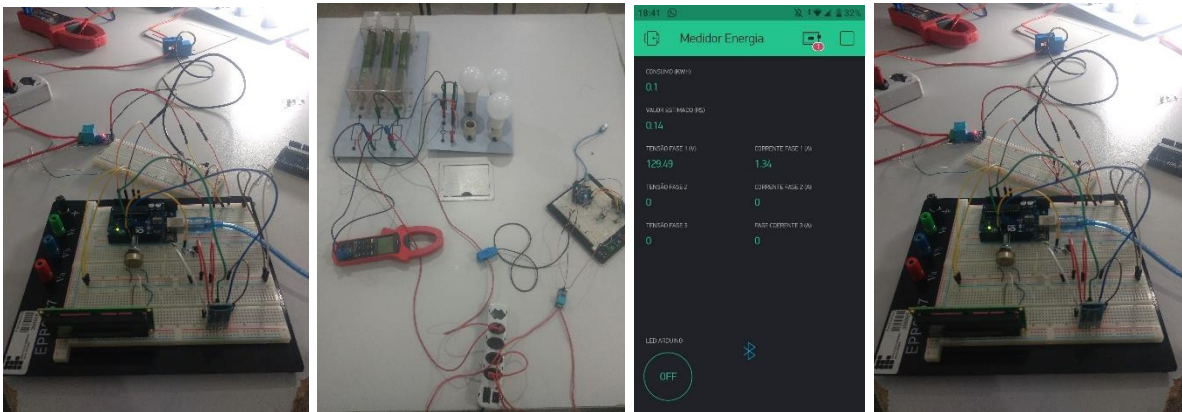
Além disso, foi realizada a consulta periódica com os docentes sobre o caso de alunos que estavam faltando aulas síncronas e em falta com as atividades da disciplina, para isto foi desenvolvida uma planilha de acompanhamento dos discentes, permitindo ainda que seja visualizada por outros docentes e identificando problemas mútuos.

Projetos de Pesquisa e Extensão no Âmbito do Curso

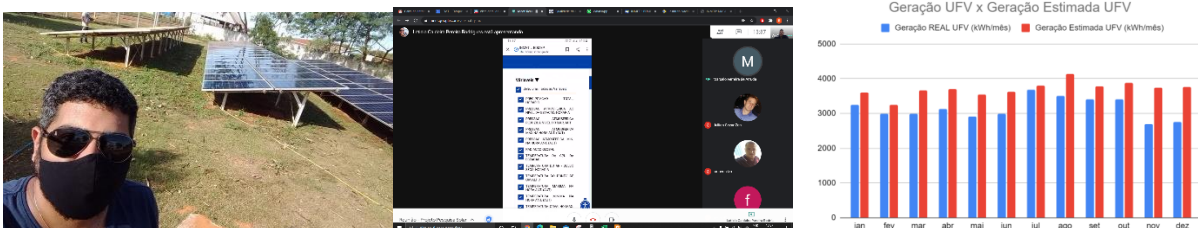
Com projetos aprovados em editais disponibilizados para o campus Pontes e Lacerda, os professores do curso desenvolveram atividades específicas, voltadas para a atuação profissional e acadêmica do estudante, que foram dificultadas pelo cenário de pandemia causada pela COVID-19, porém com algumas medidas de permissão de acesso aos laboratórios possibilitou que fossem executados ou ainda em execução.

Projetos de Pesquisa:

Monitoramento do consumo de energia elétrica em tempo real (Concluído)



Acompanhamento de consumo e análise Financeira de Sistema Fotovoltaico Instalado no IFMT - Campus Pontes e Lacerda (Concluído)





MINISTÉRIO DA EDUCAÇÃO
SECRETARIA DE EDUCAÇÃO PROFISSIONAL E TECNOLÓGICA
INSTITUTO FEDERAL DE EDUCAÇÃO, CIÊNCIA E TECNOLOGIA DE MATO GROSSO
CAMPUS PONTES E LACERDA – FRONTEIRA OESTE
COORDENAÇÃO DO CURSO DE TECNOLOGIA EM ELETROTÉCNICA INDUSTRIAL

Projetos de Extensão:

Oficina de Robótica (CANCELADO)

IFELT - SOLUÇÕES ELÉTRICAS – avaliação das instalações elétricas da escola municipal professora rosilei pereira dos santos no município de Pontes e Lacerda (EM ANDAMENTO)



Ampliação do Acervo Bibliográfico

Nas reuniões do NDE são realizadas as avaliações do PPC e acervo bibliográfico do campus para os diversos componentes curriculares. No intuito de buscar a melhoria contínua da estrutura do curso, a solicitação de ampliação e aquisição de títulos são de suma importância, com isto é sempre encaminhada pela direção de ensino aos coordenadores de curso a planilha de solicitação de materiais bibliográficos, que são preenchidas e entregues em prazo hábil a responsável pelo contrato de aquisição de livros. Os livros disponíveis em nosso acervo podem ser consultados na plataforma “Gnuteca”, disponível em: <http://biblioteca.ifmt.edu.br/>.

Lista de livros solicitados:

TÍTULO	AUTOR	ED.	QTD	Adquirido
Um Guia Do Conhecimento Em Gerenciamento de Projetos Guia Pmbok:	Project Management Institute	Project Management Institute; 6th ed. edição	5	Sim
Guia prático para gerenciamento de projetos de engenharia - Metodologia EngPM	Pinho, Rodrigo Carvalho	Link Editoração	5	Sim
Gestão de projetos: Uma abordagem global	Branco, Renato Henrique Ferreira; Keeling, Ralph	Saraiva Uni; 4ª edição	5	Sim



MINISTÉRIO DA EDUCAÇÃO
SECRETARIA DE EDUCAÇÃO PROFISSIONAL E TECNOLÓGICA
INSTITUTO FEDERAL DE EDUCAÇÃO, CIÊNCIA E TECNOLOGIA DE MATO GROSSO
CAMPUS PONTES E LACERDA – FRONTEIRA OESTE
COORDENAÇÃO DO CURSO DE TECNOLOGIA EM ELETROTÉCNICA INDUSTRIAL

Equações Diferenciais	Nagle, Kent R., Saff, Edward B., Snider, Arthur David	8ª Ed.	5	Sim
Equações Diferenciais Elementares e Problemas de Valores de Contorno	William E. BOYCE, Richard C. DIPRIMA, Douglas B. MEADE	11ª Ed.	5	Sim
Eletrônica: volume 2.	MALVINO, A. & BATES, D. J.	AMGH; 8ª edição	5	Sim
Amplificadores Operacionais e Filtros Ativos	Pertence Jr, Antonio	Bookman; 8ª edição	5	Não
Redes Industriais Para Automação Industrial - As-i, Profibus E Profinet	Lugli, Alexandre Barattella; Santos, Max Mauro Dias	Érica; 2ª edição	5	Sim
Sistemas Fieldbus para automação industrial: Devicenet, Canopen, SDS e Ethernet	Lugli, Alexandre Barattella; Santos, Max Mauro Dias	Editora Érica; 1ª edição	5	Não
Redes industriais: Características, padrões e aplicações	Lugli, Alexandre Barattella; Santos, Max Mauro Dias	Editora Érica; 1ª edição	5	Não
Redes sem fio para automação industrial	Lugli, Alexandre Barattella; Santos, Max Mauro Dias	Editora Érica; 1ª edição	5	Não
AUTOMAÇÃO PNEUMÁTICA: PROJETOS, DIMENSIONAMENTO E ANÁLISE DE CIRCUITOS	Fialho, Arivelto Bustamante	Editora Érica; 7ª edição	5	Não
Automação hidráulica: Projetos, dimensionamento e análise de circuitos	Fialho, Arivelto Bustamante	Editora Érica; 7ª edição	5	Sim
Comandos elétricos de sistemas pneumáticos e hidráulicos	Moreira, Ilo da Silva	Editora Senai-SP; 1ª edição	5	Não
Sistemas fluidomecânicos: Hidráulica e pneumática	Melconian, Sarkis	Editora Érica; 1ª edição	5	Não
Manual de Equipamentos Elétricos	Mamede Filho, João	LTC; 5ª edição	5	Sim
Instalações Elétricas Industriais	Mamede Filho, João	LTC; 5ª edição	5	Sim
Motores Elétricos: Manutenção e Solução de Problemas	Hand, Augie	Bookman; 2ª edição	5	Não
Eletrônica de Potência: Análise e Projetos de Circuitos	Hart, D. W.	AMGH; 1ª edição	5	Sim



MINISTÉRIO DA EDUCAÇÃO
SECRETARIA DE EDUCAÇÃO PROFISSIONAL E TECNOLÓGICA
INSTITUTO FEDERAL DE EDUCAÇÃO, CIÊNCIA E TECNOLOGIA DE MATO GROSSO
CAMPUS PONTES E LACERDA – FRONTEIRA OESTE
COORDENAÇÃO DO CURSO DE TECNOLOGIA EM ELETROTÉCNICA INDUSTRIAL

Projetos de fontes chaveadas: Teoria e prática	Mello, Luiz Fernando Pereira	Editora Érica; 1ª edição	5	Não
Geração de energia elétrica	Reis, Lineu Belico	Editora Manole;	5	Sim
Energias Renováveis, Geração Distribuída e Eficiência Energética	Moreira, Jose Roberto Simões	LTC; 2ª edição	5	Sim
Subestações de Alta Tensão	Mamede Filho, João	LTC; 1ª edição	5	Sim
Proteção de Sistemas Elétricos de Potência	Mamede Filho, João	LTC; 2ª edição	5	Sim
Medição de resistência de aterramento e de potenciais no solo	Holanda, Igor	Novas Edicoes Academicas, 1ª edição	5	Sim
Princípios de Química: Questionando a Vida Moderna e o Meio Ambiente	Peter Atkins e Loretta Jones	5ª Edição	10	Não
Química Geral 1 e Reações Químicas	John C. Kotz e Paul M. Treichel, Jr	Tradução da 5ª Edição norte-americana	7	Não
Química Geral 2 e Reações Químicas	John C. Kotz e Paul M. Treichel, Jr	Tradução da 5ª Edição norte-americana	7	Não
Física I: Mecânica	Adir Moysés Luis	2ª Edição	7	Não
Gravitação, Ondas e Termodinâmica: Teoria e Problemas Resolvidos	Adir Moysés Luis	2ª Edição	7	Não
Uma Abordagem Estratégica: Mecânica Newtoniana, Gravitação, Oscilações e Ondas		2ª Edição	7	Sim
Uma Abordagem Estratégica: Termodinâmica e Óptica		2ª Edição	7	Sim
Automação Industrial - Pneumática - Teoria e Aplicações	PRUDENTE, Francesco	LTC; 1ª edição	5	Não
Fundamentos de Instrumentação Industrial e Controle de Processos	William C. Dunn	Bookman; 1ª edição	5	Não
Automação Industrial na Prática	Antonio Pertence Júnior; Frank Lamb	AMGH; 1ª edição	5	Não
Controle de processos industriais: Princípios e aplicações	Claiton Moro Franchi	Editora Érica; 1ª edição	5	Não



MINISTÉRIO DA EDUCAÇÃO
SECRETARIA DE EDUCAÇÃO PROFISSIONAL E TECNOLÓGICA
INSTITUTO FEDERAL DE EDUCAÇÃO, CIÊNCIA E TECNOLOGIA DE MATO GROSSO
CAMPUS PONTES E LACERDA – FRONTEIRA OESTE
COORDENAÇÃO DO CURSO DE TECNOLOGIA EM ELETROTÉCNICA INDUSTRIAL

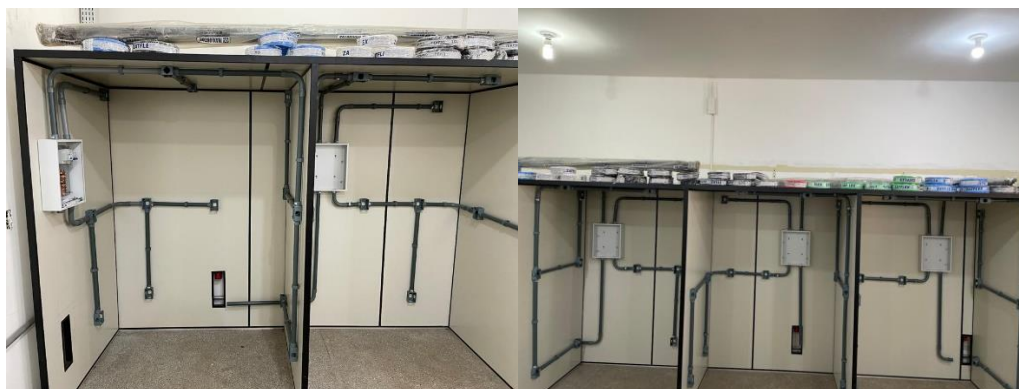
Automação e instrumentação industrial com Arduino: Teoria e projetos	Sergio Luiz Stevan Júnior e Rodrigo Adamshuk Silva	Editora Érica; 1ª edição	5	Não
30 Projetos com Arduino	Simon Monk, Anatólio Laschuk	Bookman; 2ª edição	5	Não

Aquisição de Materiais e Equipamentos Laboratoriais

Nas reuniões do NDE e Colegiado de Curso em uma de suas diversas funções é de verificar as condições das estruturas de sala de aula e laboratórios de informática e específicos do curso, analisando o que necessita ser incrementado, substituído e reparado em atendimento aos diversos componentes curriculares do curso, novamente, buscando a melhoria continua do curso. Estas demandas são encaminhadas para as respectivas coordenações no campus, para que possam ser efetivadas.

Lista de melhorias no curso:

- 1) Atualização das baias e aquisição de materiais elétricos para as práticas de instalações elétricas em BT.





MINISTÉRIO DA EDUCAÇÃO
SECRETARIA DE EDUCAÇÃO PROFISSIONAL E TECNOLÓGICA
INSTITUTO FEDERAL DE EDUCAÇÃO, CIÊNCIA E TECNOLOGIA DE MATO GROSSO
CAMPUS PONTES E LACERDA – FRONTEIRA OESTE
COORDENAÇÃO DO CURSO DE TECNOLOGIA EM ELETROTÉCNICA INDUSTRIAL

2) Construção dos telhados didáticos para as práticas de energias renováveis



3) Aquisição de equipamentos didáticos:

- **DL OPENLAB-T1** - SISTEMA DIDÁTICO MODULAR PARA ESTUDO DE MÁQUINAS ELÉTRICAS ROTATIVAS MOTORAS E GERADORAS, COM ESTADORES ABERTOS, COM 01 LICENÇA SOFTWARE DE SIMULAÇÃO DE TODAS AS CONFIGURAÇÕES. (AGUARDANDO A EMPRESA REALIZAR A MONTAGEM.)
- **2 INVERSORES SMA 1,5kW;**
- **INVERSOR GROWATT 5kW;**
- **DL GT4RS-01** - LABORATORIO PARA ESTUDO DE TRANSMISSÃO, DISTRIBUIÇÃO DE ENERGIA ELÉTRICA COM PROTEÇÃO, MICROGERAÇÃO SOLAR E SOFTWARE DE AQUISIÇÃO DE DADOS. (AGUARDANDO ENTREGA E MONTAGEM).

4. INDICADORES

Ao tratarmos de permanência de êxito estudantil, merecem destaque a retenção e a evasão, problemas presentes desde a educação básica até a superior, e que interferem negativamente nos indicadores de qualidade em qualquer instituição de ensino.

Obs: A primeira turma concluiu no período de 2020/1, mas devido aos atrasos no calendário acadêmico, causados pela COVID-19, formaram no ano de 2021.



MINISTÉRIO DA EDUCAÇÃO
SECRETARIA DE EDUCAÇÃO PROFISSIONAL E TECNOLÓGICA
INSTITUTO FEDERAL DE EDUCAÇÃO, CIÊNCIA E TECNOLOGIA DE MATO GROSSO
CAMPUS PONTES E LACERDA – FRONTEIRA OESTE
COORDENAÇÃO DO CURSO DE TECNOLOGIA EM ELETROTÉCNICA INDUSTRIAL

Taxa de Demanda 2021		Polaridade: Quanto maior melhor. Amplitude: IFMT-PLC Periodicidade: Anual Resultado: 123 % Meta: 200% Insuficiente Responsabilidade: Elber Araujo Hipolito Aferição: Eficiência
Objetivo do Indicador: Aferir a porcentagem de Demanda pelo Curso		
$TD = \left(\frac{\text{Número de candidatos inscritos no vestibular}}{\text{número de vagas oferecidas pelo vestibular}} \right) * 100$ $TD = \frac{43}{35} * 100 = 123 \%$		
Número de candidatos inscritos no vestibular = 43 Fonte: Plataforma Nilo Peçanha	Número de vagas oferecidas = 35 Fonte: PPC	

Taxa de Evasão 2021		Polaridade: Quanto menor melhor. Amplitude: IFMT-PLC Periodicidade: Anual Resultado: 47,7% Meta: 20% Insuficiente Responsabilidade: Elber Araujo Hipolito Aferição: Eficiência
Objetivo do Indicador: Aferir a porcentagem de Alunos que evadem do Curso		
$TEV = \left(\frac{\text{número de alunos evadidos}}{\text{número de alunos regularmente matriculados no curso}} \right) * 100$ $TEV = \frac{64}{134} * 100 = 47,7\%$		
Número de Alunos Evadidos = 64 Fonte: Acadêmico Definição: Alunos Evadidos do Curso	Número de Alunos Regularmente Matriculados no Curso = 134 Fonte: SGDE Definição: Matrículas no Curso	



MINISTÉRIO DA EDUCAÇÃO
SECRETARIA DE EDUCAÇÃO PROFISSIONAL E TECNOLÓGICA
INSTITUTO FEDERAL DE EDUCAÇÃO, CIÊNCIA E TECNOLOGIA DE MATO GROSSO
CAMPUS PONTES E LACERDA – FRONTEIRA OESTE
COORDENAÇÃO DO CURSO DE TECNOLOGIA EM ELETROTÉCNICA INDUSTRIAL

Taxa de Conclusão 2021		Polaridade: Quanto maior melhor. Amplitude: IFMT-PLC Periodicidade: Anual Resultado: 8,57% Meta: 70% Insuficiente Responsabilidade: Elber Araujo Hipolito Aferição: Eficiência
Objetivo do Indicador: Aferir a porcentagem de Alunos que concluem o Curso Anualmente		
$TAC = \left(\frac{\text{número de alunos que concluíram o curso}}{\text{número de vagas oferecidas pelo curso}} \right) * 100$ $TAC = \frac{3}{35} * 100 = 8,57\%$		
Número de Alunos que concluíram o Curso = 3 Fonte: SUAP Definição: Alunos que concluem o curso anualmente	Número de vagas oferecidas pelo curso = 35 Fonte: SGDE Definição: Matrículas no Curso	

Relação Aluno Professor		Polaridade: Quanto menor melhor. Amplitude: IFMT-PLC Periodicidade: Anual Resultado: 5,27 Meta: 8 Suficiente Responsabilidade: Elber Araujo Hipolito Aferição: Eficiência
Objetivo do Indicador: Este indicador mede a capacidade de atendimento pela força de trabalho docente.		
$RAP = \left(\frac{\text{aluno-equivalente}}{\text{docentes-equivalentes}} \right) * 100$ $RAP = \frac{73,80}{14} = 5,27$		
Número de professores no curso = 14 Fonte: SIAPE e Dados da Coordenação Definição: N° de professores que atuam no curso (1) 40h ou DE e (0,5) 20h	Aluno equivalente = Aluno Matriculado * FEC * FECH = 73,80 Fonte: Secretaria Definição: Aluno com situação “em curso” no SISTEC, que não esteja situação de retido	



MINISTÉRIO DA EDUCAÇÃO
SECRETARIA DE EDUCAÇÃO PROFISSIONAL E TECNOLÓGICA
INSTITUTO FEDERAL DE EDUCAÇÃO, CIÊNCIA E TECNOLOGIA DE MATO GROSSO
CAMPUS PONTES E LACERDA – FRONTEIRA OESTE
COORDENAÇÃO DO CURSO DE TECNOLOGIA EM ELETROTÉCNICA INDUSTRIAL

5. ACOMPANHAMENTO DO PLANO DE AÇÃO DA COORDENAÇÃO

Funções	Ações	Periodicidade	Situação
Convocar e presidir as reuniões do Colegiado de Curso.	<ul style="list-style-type: none">• Estabelecer a pauta das reuniões;• Realizar as convocações;• Presidir as reuniões;• Acompanhar a execução das decisões;	1 vez por semestre e sempre que necessário.	ATENDIDA
Convocar e presidir as reuniões do NDE.	<ul style="list-style-type: none">• Estabelecer a pauta das reuniões;• Realizar as convocações;• Presidir as reuniões;• Acompanhar a execução das decisões;	1 vez por semestre e sempre que necessário.	ATENDIDA
Representar a Coordenadoria de Curso perante as autoridades e órgãos da IES.	Quando requisitado, ser representante interno (órgãos executivos, colegiados e comissões) e externo (reuniões de classe, conselho, eventos sociais etc.).	Permanente.	ATENDIDA
Elaborar o horário acadêmico, auxiliar a elaboração do Calendário Acadêmico Institucional.	<ul style="list-style-type: none">• Elaborar proposta de grade horária dos diferentes períodos;• Planejar e apresentar a Grade Semanal, a cada semestre;• Definir e redefinir os grupos e turmas para diferentes atuações acadêmicas: aulas presenciais; grupos de estudo etc;• Organizar e rever o planejamento do próximo semestre;	Permanente.	ATENDIDA



MINISTÉRIO DA EDUCAÇÃO
SECRETARIA DE EDUCAÇÃO PROFISSIONAL E TECNOLÓGICA
INSTITUTO FEDERAL DE EDUCAÇÃO, CIÊNCIA E TECNOLOGIA DE MATO GROSSO
CAMPUS PONTES E LACERDA – FRONTEIRA OESTE
COORDENAÇÃO DO CURSO DE TECNOLOGIA EM ELETROTÉCNICA INDUSTRIAL

	<ul style="list-style-type: none">Fornecer à Diretoria os subsídios para a organização do Calendário Acadêmico Institucional (definição de atividades, eventos etc.).		
Orientar, coordenar e supervisionar as atividades do curso: Gerenciar e manter a padronização do Projeto Pedagógico do Curso em conformidade com os princípios institucionais descritos no PDI.	Coordenar e gerir estudos e discussões para redimensionar os alicerces da construção do PPC, considerando a(o): <ul style="list-style-type: none">realidade socioeconômica e profissional da região de oferta do curso e as demandas da sociedade;resultado da autoavaliação do curso;âmbito institucional / PDI da Instituição.	Permanente.	ATENDIDA PARCIALMENTE
Orientar, coordenar e supervisionar as atividades do curso: Gerenciar e responsabilizar-se pela coordenação dos processos operacionais, pedagógicos e de registro do curso.	Cuidar dos aspectos organizacionais do ensino superior, tais como supervisionar atividades pedagógicas e curriculares, organização, conservação e incentivo do uso de materiais didáticos, equipamentos, TICs, laboratório de informática; e registro de frequência e notas.	Permanente.	ATENDIDA
Orientar, coordenar e supervisionar as atividades do curso: Acompanhar as formas de ingresso no curso. Homologar aproveitamento de estudos e propostas de adaptações de curso.	Acompanhar o processo de ingresso dos discentes no curso, seja pelo sistema regular de acesso, pelo modo de transferência interna e/ou externa ou ainda para unidades curriculares específicas. Pronunciar-se sobre matrícula, quando necessário, e acompanhar o estudo do processo.	Durante o processo seletivo e período de matrícula e ajuste de matrícula.	ATENDIDA



MINISTÉRIO DA EDUCAÇÃO
SECRETARIA DE EDUCAÇÃO PROFISSIONAL E TECNOLÓGICA
INSTITUTO FEDERAL DE EDUCAÇÃO, CIÊNCIA E TECNOLOGIA DE MATO GROSSO
CAMPUS PONTES E LACERDA – FRONTEIRA OESTE
COORDENAÇÃO DO CURSO DE TECNOLOGIA EM ELETROTÉCNICA INDUSTRIAL

	cesso de transferência de aluno, inclusive no que se refere ao aproveitamento de estudos e à dispensa de disciplina, para deliberação superior.		
Coordenar e supervisionar as atividades acadêmicas desenvolvidas pelo corpo docente, buscando excelência em qualidade.	<ul style="list-style-type: none">• Cobrar e organizar a confecção de planos de ensino pelos docentes responsáveis pelas disciplinas.• Verificar a consonância dos planos de ensino e da programação das atividades das unidades curriculares com o PPC.• Supervisionar os trabalhos dos professores, a execução da programação prevista, as aulas teóricas, práticas e seus registros.• Verificar se estão sendo colocadas em prática as atividades previstas no planejamento e a consonância com os registros individuais de atividade docente.• Utilizar os registros individuais de atividade docente no planejamento e gestão para melhoria contínua.• Verificar a qualidade das aulas com os discentes.• Analisar os resultados da avaliação docente, comunicar ao interessado o resultado individualizado, e propor ações de melhorias para serem incorporadas ao relatório de autoavaliação.	Ao longo do período letivo.	ATENDIDA PARCIALMENTE



MINISTÉRIO DA EDUCAÇÃO
SECRETARIA DE EDUCAÇÃO PROFISSIONAL E TECNOLÓGICA
INSTITUTO FEDERAL DE EDUCAÇÃO, CIÊNCIA E TECNOLOGIA DE MATO GROSSO
CAMPUS PONTES E LACERDA – FRONTEIRA OESTE
COORDENAÇÃO DO CURSO DE TECNOLOGIA EM ELETROTÉCNICA INDUSTRIAL

	<ul style="list-style-type: none">• Implantar medidas corretivas que se fazem necessárias, acompanhando o resultado das ações de melhorias.		
Ser responsável pelo estímulo e controle da frequência dos docentes e discentes.	<ul style="list-style-type: none">• Planejar o acolhimento e docente e discente (recepção dos membros da comunidade acadêmica) e ações de permanência e combate à evasão.• Acolher discentes e docentes.	Permanente.	ATENDIDA
Acompanhar o cumprimento do calendário escolar	<ul style="list-style-type: none">• Dar suporte aos professores, alunos para o bom cumprimento de seus papéis específicos.• Atender professores e alunos em situações não previstas ocorridas no cotidiano.• Ouvir, resolver e encaminhar demandas de alunos para os respectivos setores.• Estimular e supervisionar frequência docente e o cumprimento do horário das aulas.• Acompanhar o registro de frequência discente (diários de classe) e a assiduidade discente a aulas e demais atividades.• Detectar precocemente alunos faltantes.• Identificar causas da infrequência e definir estratégia de resolução do problema, combatendo a evasão no curso.	Ao longo do período letivo.	ATENDIDA



MINISTÉRIO DA EDUCAÇÃO
SECRETARIA DE EDUCAÇÃO PROFISSIONAL E TECNOLÓGICA
INSTITUTO FEDERAL DE EDUCAÇÃO, CIÊNCIA E TECNOLOGIA DE MATO GROSSO
CAMPUS PONTES E LACERDA – FRONTEIRA OESTE
COORDENAÇÃO DO CURSO DE TECNOLOGIA EM ELETROTÉCNICA INDUSTRIAL

<p>Buscar melhorias metodológicas de aprendizagem em sua área e implementá-las em seu curso:</p> <ul style="list-style-type: none">• Metodologias Ativas• Inovação <p>Responsabilizar-se e buscar contribuir para que ocorra envolvimento do corpo docente com novas metodologias, estratégias e técnicas pedagógicas.</p>	<ul style="list-style-type: none">• Desenvolver reflexões que garantam aprendizagens significativas.• Estudar, pesquisar e selecionar assuntos didáticos e incentivar troca de experiências entre professores.• Planejar e coordenar as reuniões pedagógicas.• Coordenar, juntamente com Diretoria de Ensino, o uso adequado de TICs. Pode, inclusive, assistir a algumas aulas durante o curso.• Visitar as salas de aula para detectar problemas existentes e procurar solucioná-los.• Acompanhar a implementação e o uso de softwares no curso.• Propor e coordenar atividades de formação contínua e de qualificação dos professores, visando o aprimoramento profissional em novas metodologias, acessibilidade pedagógica, estratégias e técnicas pedagógicas, a oportunidade de troca de experiências e a cooperação entre os docentes.	<p>Ao longo do período letivo.</p>	<p>ATENDIDA PARCIALMENTE</p>
<p>Buscar parcerias e convênios para o curso. Acompanhar a necessidade de renovar parcerias ou convênios.</p>	<ul style="list-style-type: none">• Buscar e intermediar a realização de parcerias que beneficiem a comunidade acadêmica e a sociedade: para bolsas de estudo, estágios, integra-	<p>Permanente.</p>	<p>NÃO ATENDIDA</p>



MINISTÉRIO DA EDUCAÇÃO
SECRETARIA DE EDUCAÇÃO PROFISSIONAL E TECNOLÓGICA
INSTITUTO FEDERAL DE EDUCAÇÃO, CIÊNCIA E TECNOLOGIA DE MATO GROSSO
CAMPUS PONTES E LACERDA – FRONTEIRA OESTE
COORDENAÇÃO DO CURSO DE TECNOLOGIA EM ELETROTÉCNICA INDUSTRIAL

	ção empresa-escola, intercâmbios, visitas técnicas, atividades de investigação científica e extensão.		
Estimular e se responsabilizar pela oferta e participação em atividades complementares, eventos e cursos de extensão. Estimular que se diversifiquem as atividades complementares, assegurando que ocorra o controle de sua realização.	<ul style="list-style-type: none">• Divulgar as atividades organizadas no curso ou pela Instituição, e/ou por outras instituições/organizações (projetos de investigação científica, monitoria, projetos de extensão, seminários, simpósios, congressos, conferências, estágio supervisionado extracurricular etc.);• Incentivar o engajamento dos docentes, colaboradores e discentes na organização de projetos na área do curso e/ou em temáticas transversais (empreendedorismo, inovação, educação ambiental, direitos humanos, combate ao preconceito etc.);• Organizar eventos e convidar palestrantes;• Acompanhar o desenvolvimento de projetos de investigação científica e extensão, com relatórios periódicos de atividades exercidas;• Incentivar o envolvimento discente nas atividades extracurriculares disponibilizadas pela IES ao aluno do curso.	Permanente.	ATENDIDA PARCIALMENTE



MINISTÉRIO DA EDUCAÇÃO
SECRETARIA DE EDUCAÇÃO PROFISSIONAL E TECNOLÓGICA
INSTITUTO FEDERAL DE EDUCAÇÃO, CIÊNCIA E TECNOLOGIA DE MATO GROSSO
CAMPUS PONTES E LACERDA – FRONTEIRA OESTE
COORDENAÇÃO DO CURSO DE TECNOLOGIA EM ELETROTÉCNICA INDUSTRIAL

Supervisionar as instalações físicas, laboratórios e equipamentos do curso	<ul style="list-style-type: none">• Definir adequadas condições de infraestrutura das salas de aula;• Sugerir equipamentos e materiais/software para as aulas práticas;• Providenciar as demandas necessárias para a manutenção de condições de bom funcionamento da sala dos professores;• Acompanhar a utilização do laboratório específico nas atividades práticas do curso;• Cobrar relatórios de manutenção;• Cobrar relatórios de uso de acervo da biblioteca por alunos e docentes, a fim de incentivar sua utilização;• Supervisionar a elaboração do Relatório de Adequação da Bibliografia;• Indicar compra ou aquisição de livros e equipamentos.	Ao longo do período letivo.	ATENDIDA
Promover ações de autoavaliação do curso, com o apoio do NDE, em conformidade com o determinado pela Comissão Própria de Autoavaliação (CPA).	<ul style="list-style-type: none">• Corresponsabilizar-se pela permanente sensibilização - estimular a participação dos alunos, docentes, preceptores e colaboradores do curso no processo de autoavaliação institucional;• Colaborar na divulgação e aplicação dos instrumentos de avaliação;	Permanente.	ATENDIDA PARCIALMENTE



MINISTÉRIO DA EDUCAÇÃO
SECRETARIA DE EDUCAÇÃO PROFISSIONAL E TECNOLÓGICA
INSTITUTO FEDERAL DE EDUCAÇÃO, CIÊNCIA E TECNOLOGIA DE MATO GROSSO
CAMPUS PONTES E LACERDA – FRONTEIRA OESTE
COORDENAÇÃO DO CURSO DE TECNOLOGIA EM ELETROTÉCNICA INDUSTRIAL

Estimular a participação dos alunos, docentes e colaboradores do curso no processo de autoavaliação institucional.	<ul style="list-style-type: none">• Atuar na incorporação dos resultados das avaliações externas no relatório de autoavaliação do curso e institucional;• Participar das análises dos resultados obtidos, da definição das ações de melhorias e de suas implementações;• Apoiar a divulgação dos resultados;• Contribuir para a apropriação dos resultados pelos diferentes segmentos da comunidade acadêmica.		
Ser corresponsável pela inscrição de alunos regulares e irregulares nas avaliações nacionais, nos termos legais.	<ul style="list-style-type: none">• Indicar estudantes ingressantes e concluintes habilitados ao ENADE (vinculado ao curso, independente da sua situação de matrícula - com matrícula trancada ou afastado).	De acordo com o ciclo avaliativo do SINAES e o calendário INEP/MEC.	NÃO ATENDIDA
Incentivar para o bom desempenho dos discentes nas avaliações nacionais, como Exame Nacional de Desempenho de Estudantes (ENADE); e comprometer-se com o bom desempenho do curso nas demais avaliações.	<ul style="list-style-type: none">• Identificar todos os estudantes em situação irregular junto ao ENADE. Adotar os procedimentos necessários para a regularização;• Acompanhar e monitorar o desempenho dos alunos no ENADE.• Observar o que se programa para melhorar o desempenho discente.	Permanente.	NÃO ATENDIDA
Zelar pelo reconhecimento do curso e renovação periódica	<ul style="list-style-type: none">• Coordenar as atividades para o reconhecimento e renovação do curso;	De acordo com o ciclo avaliativo do SINAES e	ATENDIDA PARCIALMENTE



MINISTÉRIO DA EDUCAÇÃO
SECRETARIA DE EDUCAÇÃO PROFISSIONAL E TECNOLÓGICA
INSTITUTO FEDERAL DE EDUCAÇÃO, CIÊNCIA E TECNOLOGIA DE MATO GROSSO
CAMPUS PONTES E LACERDA – FRONTEIRA OESTE
COORDENAÇÃO DO CURSO DE TECNOLOGIA EM ELETROTÉCNICA INDUSTRIAL

desse processo por parte do INEP/MEC.	<ul style="list-style-type: none">• Organizar a ficha docente, conforme demandado pelas atividades de regulação do MEC;• Colaborar com os demais gestores da IES e a CPA no fornecimento de informações solicitadas pelo INEP.	o calendário INEP/MEC.	
Ser corresponsável pela divulgação do curso.	<ul style="list-style-type: none">• Divulgar o curso, sendo profundo conhecedor de seus diferenciais;• Incentivar e animar alunos e professores, inclusive exaltando a IES fora dos seus domínios;• Ser referência na área e proferir palestras e cursos, ministrar oficinas e participar em bancas, divulgando o curso e contribuindo para a consolidação da excelente imagem institucional.	Permanente.	ATENDIDA
Outras funções/ações.	<ul style="list-style-type: none">• Atender aos alunos;• Atender aos professores;• Apreciar todos os requerimentos formulados pelos alunos e professores, não previstos neste regulamento;• Encaminhar ao Colegiado do Curso os recursos e apelações efetuados aos atos da coordenação.	Permanente.	ATENDIDA
Apoiar o NDE na elaboração de estudos e RELATÓRIOS.	RELATÓRIO DE ESTUDO DO CORPO DOCENTE: <ul style="list-style-type: none">• perfil do egresso, titulação do corpo docente e desempenho em sala de aula;• experiência profissional do corpo docente;	Semestral, precedendo o semestre letivo.	ATENDIDA PARCIALMENTE



MINISTÉRIO DA EDUCAÇÃO
SECRETARIA DE EDUCAÇÃO PROFISSIONAL E TECNOLÓGICA
INSTITUTO FEDERAL DE EDUCAÇÃO, CIÊNCIA E TECNOLOGIA DE MATO GROSSO
CAMPUS PONTES E LACERDA – FRONTEIRA OESTE
COORDENAÇÃO DO CURSO DE TECNOLOGIA EM ELETROTÉCNICA INDUSTRIAL

	<ul style="list-style-type: none">• atendimento integral da demanda;• experiência no exercício da docência superior do corpo docente;• desempenho em sala de aula.• Estudo de adequação das bibliografias básicas e complementares		
--	---	--	--



MINISTÉRIO DA EDUCAÇÃO
SECRETARIA DE EDUCAÇÃO PROFISSIONAL E TECNOLÓGICA
INSTITUTO FEDERAL DE EDUCAÇÃO, CIÊNCIA E TECNOLOGIA DE MATO GROSSO
CAMPUS PONTES E LACERDA – FRONTEIRA OESTE
COORDENAÇÃO DO CURSO DE TECNOLOGIA EM ELETROTÉCNICA INDUSTRIAL

6. CONSIDERAÇÕES FINAIS

Por meio da análise dos projetos e ações desenvolvidas, será possível verificar se os objetivos foram alcançados, a necessidade da definição de ações corretivas ou providências para que os desvios significativos sejam minimizados ou eliminados.

O curso de Tecnologia em Eletrotécnica Industrial do IFMT – Campus Pontes e Lacerda tem proporcionado inúmeras transformações na vida de estudantes, devido a sua infraestrutura física, corpo docente e organização didática-pedagógica.

Elber Araujo Hipolito

Elber Araujo Hipolito
Coord. do Curso Sup. de Tec. em Eletrotécnica Industrial
Portaria 2.019 de 28 de setembro de 2020

Coordenador do Curso de Tecnologia em Eletrotécnica Industrial

Portaria nº 2.019, de 28 de setembro de 2020